

注：此文档来源于网络，仅供同行分享学习使用，如有侵权，请联系删除！联系方式：coolens@coolens.cn

USB 内插座视觉检测,USB 内插座外观缺陷检测系统

一：检测内容及要求

检测工件面积：

宽度 11mm*长度 17.5mm 的平面样件的外观检测

检测内容：

1:底面检测油污、杂色

2:侧面检测高度、宽度

3:顶部检测焊角有无、电镀、油污

注明:以上检测项目，均需要在影像下清晰可见才能检测

检测效率：每分钟检测数量 200-400 件(根据样件送料速度)。

分工段进行：按照检测内容细分检测步骤.

二：设备组成及主要机构

整体构成：尺寸：900*800*1850 mm

型号:INTSOFT_302C

1:盈泰德科技视觉检测软件

2:工业电脑

3:显示器 19 寸

4:工业相机: 3 套,底部检测平面杂色、油污。侧面检测高度。顶部检测焊角电镀、油污

5:工业镜头:3 套 FA 工业相机

6:专业玻璃盘

7:电磁阀

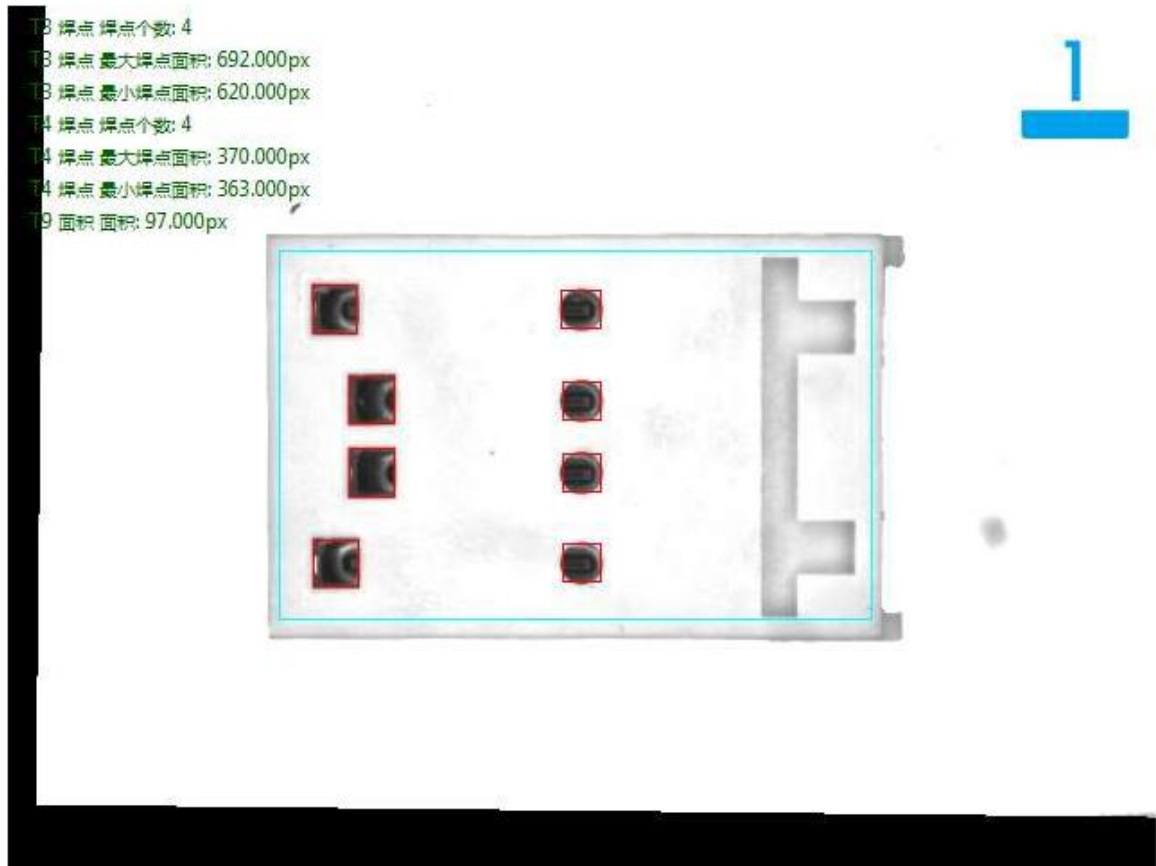
8:减速机

9:振动柜

10:进料设备(振动盘,直振,控制器)。

三：1 底部检测方式

底部检测良品分析图:OK

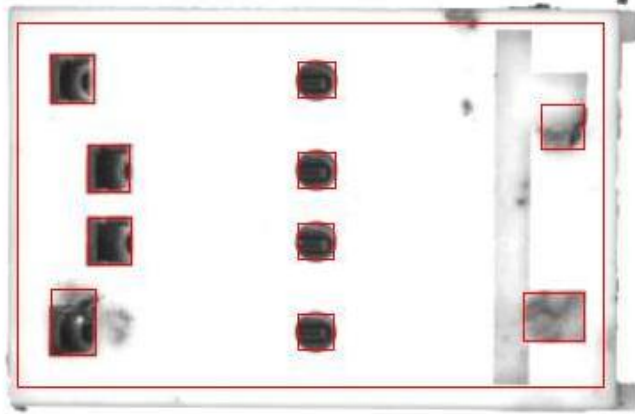


三：1 底部检测方式

底部检测油污良品分析图:NG

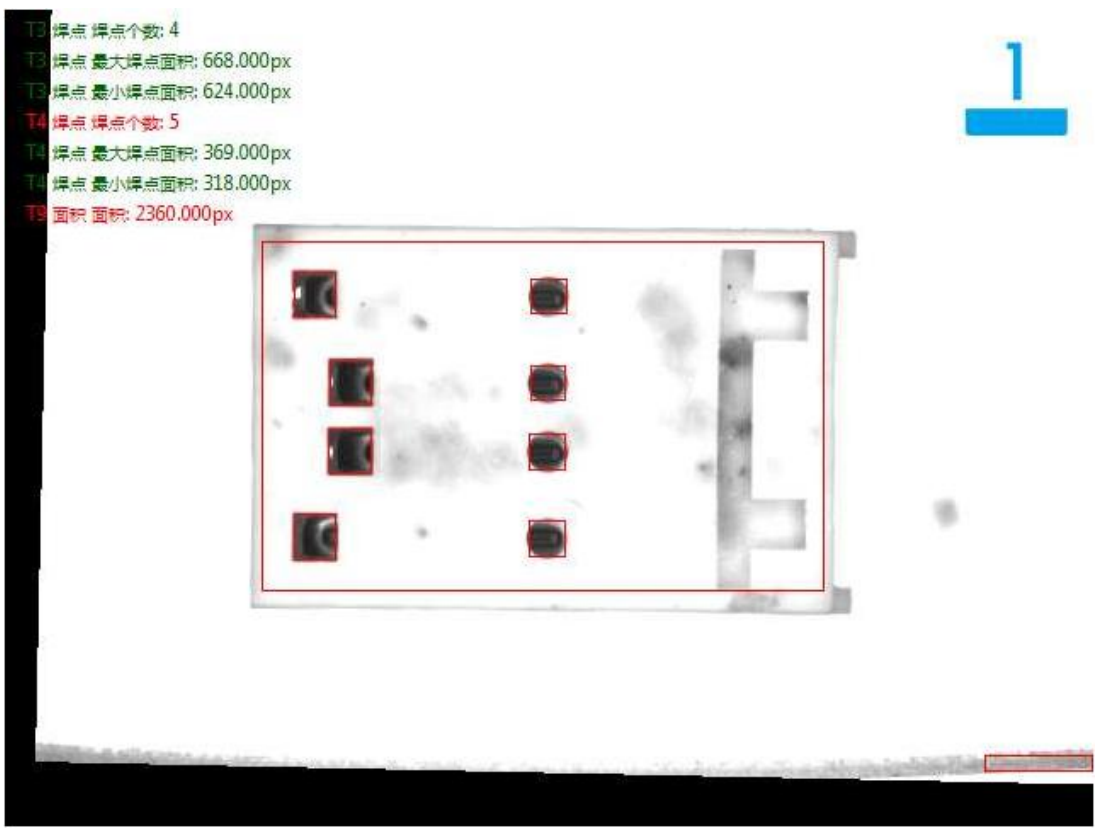
T3 焊点 焊点个数: 5
T3 焊点 最大焊点面积: 821.000px
T3 焊点 最小焊点面积: 606.000px
T4 焊点 焊点个数: 5
T4 焊点 最大焊点面积: 352.000px
T4 焊点 最小焊点面积: 334.000px
T9 面积 面积: 898.000px

1



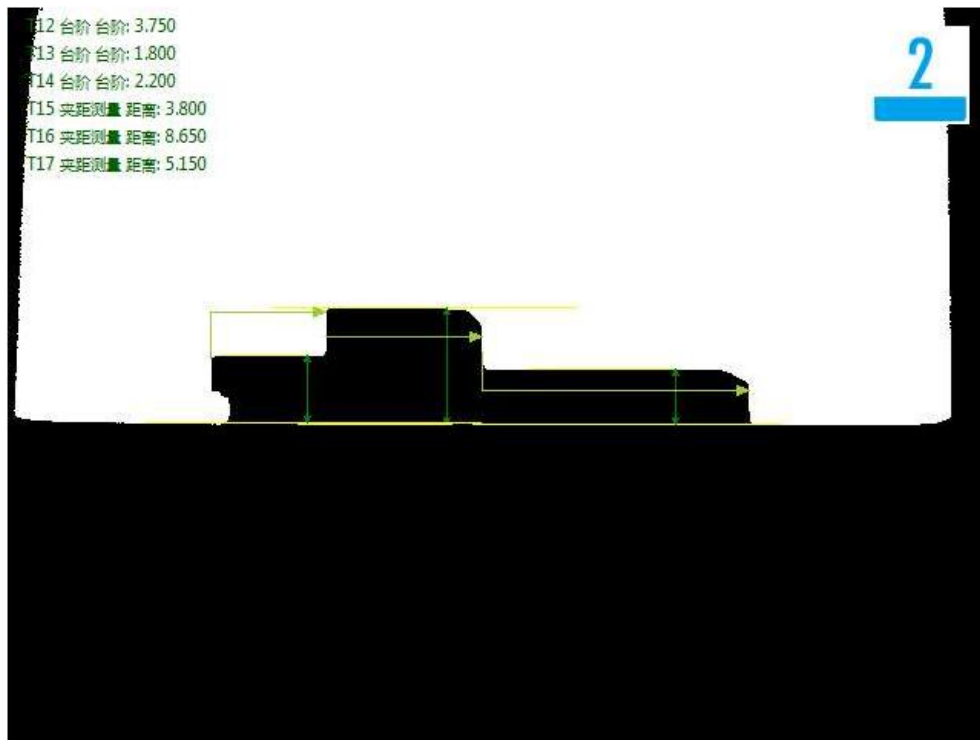
三：1 底部检测方式

底部检测杂色不良品分析图:NG



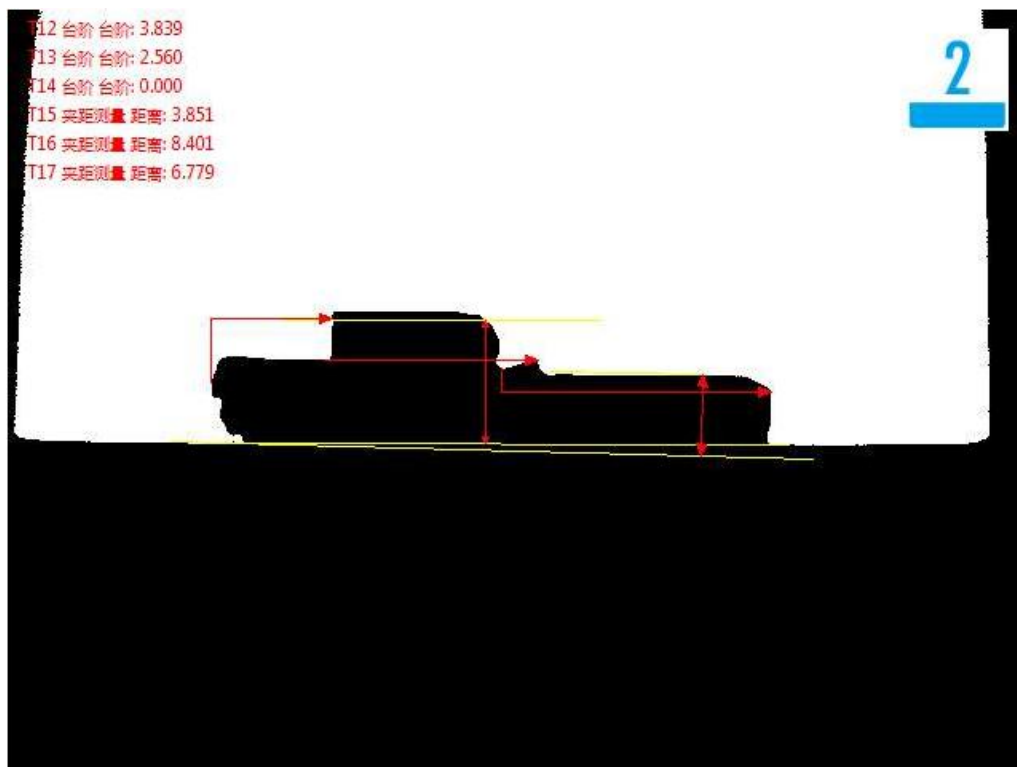
三：2 侧面检测方式

侧面检测良品分析图:OK



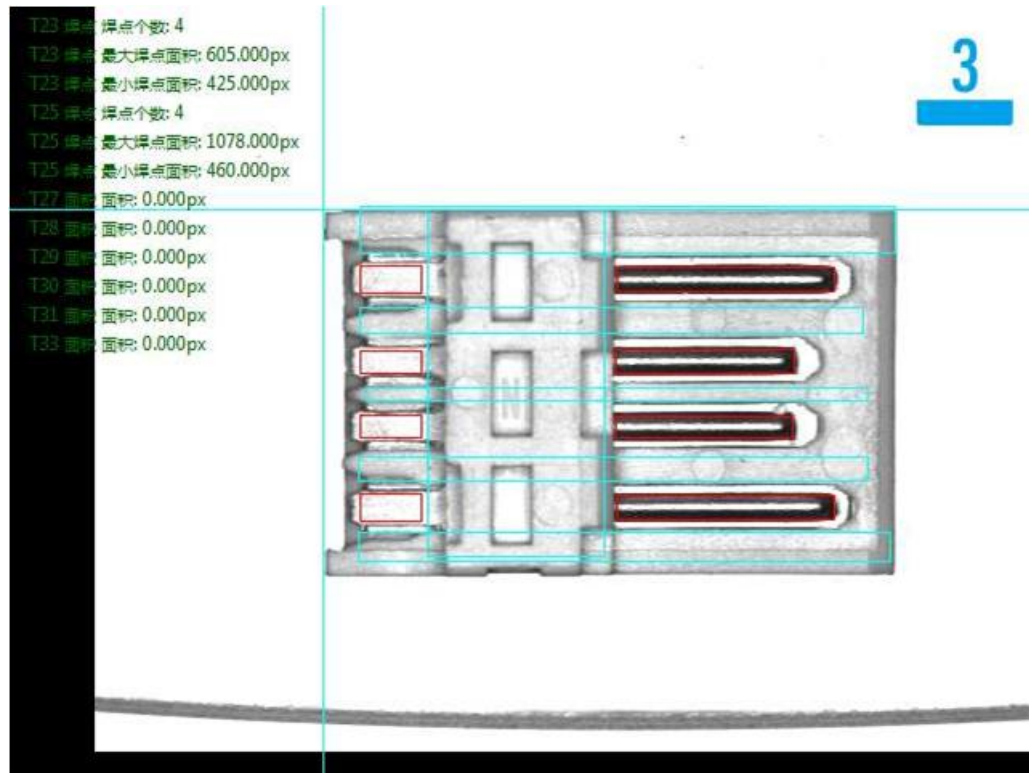
三：2 侧面检测方式

侧面检测不良品分析图:NG



三：3 顶部检测方式

顶部检测良品分析图:OK

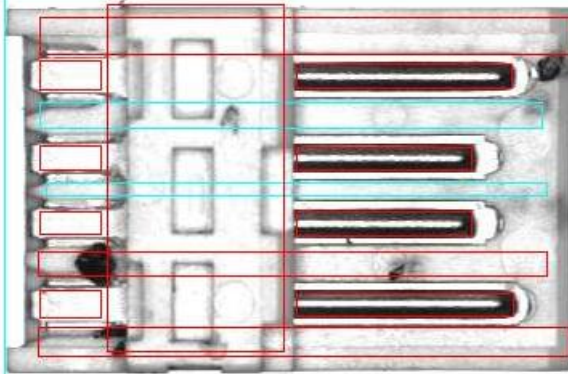


三：3 顶部检测方式

顶部检测油污不良品分析图:NG

T23 焊点 焊点个数: 4
 T23 焊点 最大焊点面积: 723.000px
 T23 焊点 最小焊点面积: 527.000px
 T25 焊点 焊点个数: 4
 T25 焊点 最大焊点面积: 795.000px
 T25 焊点 最小焊点面积: 527.000px
 T27 面积 面积: 0.000px
 T28 面积 面积: 0.000px
 T29 面积 面积: 360.000px
 T30 面积 面积: 2.000px
 T31 面积 面积: 146.000px
 T33 面积 面积: 198.000px

3

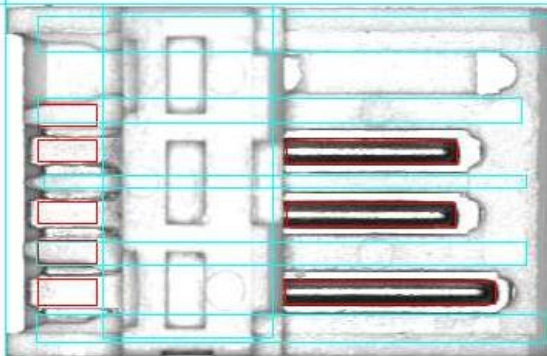


三：3 顶部检测方式

顶部检测缺针不良品分析图:NG

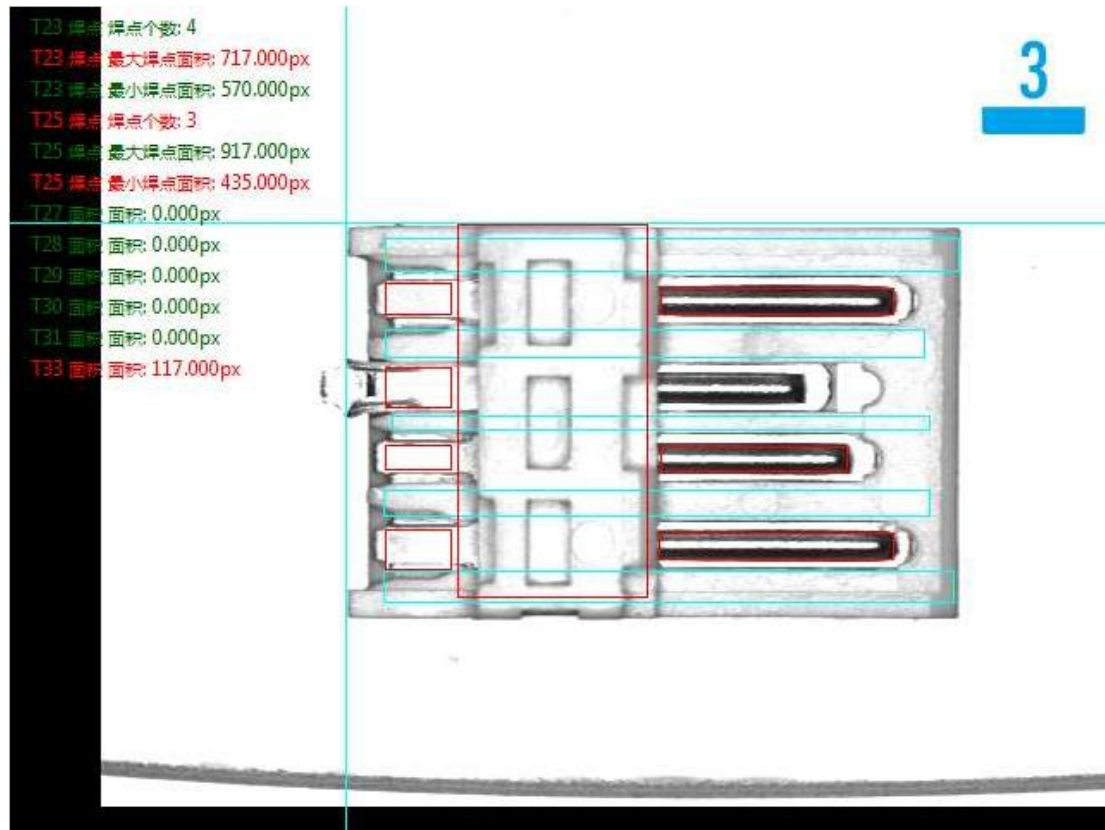
T23 焊点 焊点个数: 5
 T23 焊点 最大焊点面积: 639.000px
 T23 焊点 最小焊点面积: 398.000px
 T25 焊点 焊点个数: 3
 T25 焊点 最大焊点面积: 730.000px
 T25 焊点 最小焊点面积: 548.000px
 T27 面积 面积: 0.000px
 T28 面积 面积: 0.000px
 T29 面积 面积: 0.000px
 T30 面积 面积: 0.000px
 T31 面积 面积: 0.000px
 T33 面积 面积: 0.000px

3



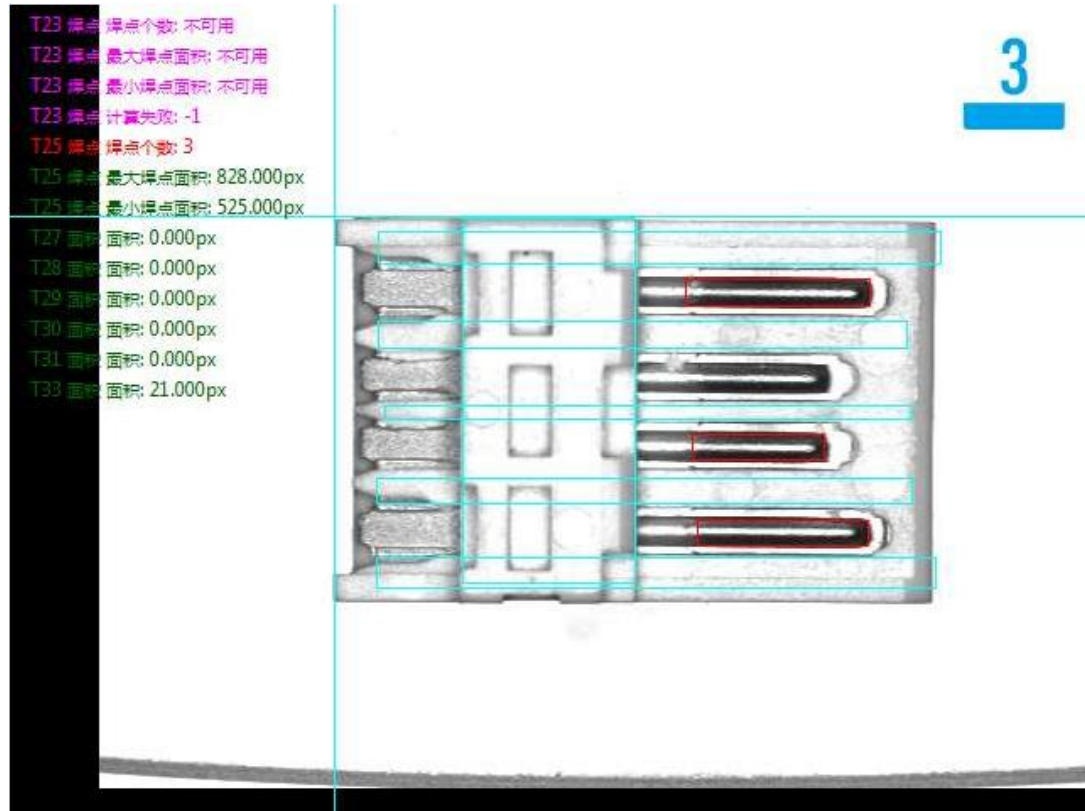
三：3 顶部检测方式

顶部检测针不良品分析图:NG



三：3 顶部检测方式

顶部检测电镀不良品分析图:NG



四.系统安装要求:

设备放置的检测空间:在流水线边单独安装盈泰德视觉检测系统, 需要保证有足够的空间以安装设备。

环境温度: 0-50 摄氏度;

空气湿度: 90% RH 以下;

电子干扰: 为设备提供电子干扰较小的地方。

电源: 交流 220V, 50Hz, 耗电 < 1KVA, 气压 0.35 ~ 0.7MPa

以上为 USB 内插座机器视觉检测方案。

