

注：此文档来源于网络，仅供同行分享学习使用，如有侵权，请联系删除！联系方式：[coolens@coolens.cn](mailto:coolens@coolens.cn)

## 电感视觉检测（电感尺寸及瑕疵缺陷视觉检测方案）

检测内容及要求

检测工件面积：

电感样件的底部外观、顶部外观和尺寸检测

检测内容：

1:底面检测破损、缺口.

2:侧面检测高度、宽度.

2:顶面检测破损、缺口.

注明:以上检测项目,均需要在影像下清晰可见才能检测

检测效率：每分钟检测数量 300-450 件(根据样件送料速度)。

分工段进行:按照检测内容细分检测步骤.

二：设备组成及主要机构

整体构成：尺寸：900\*800\*1850 mm

型号:INTSOFT\_302C

1:盈泰德科技视觉检测软件

2:工业电脑

3:显示器 19 寸

4:工业相机: 3 套,底面检测、侧面检测、顶部检测

5:工业镜头: 2 个 FA 工业镜头、1 个远心镜头

6:专业玻璃盘

7:电磁阀

8:减速机

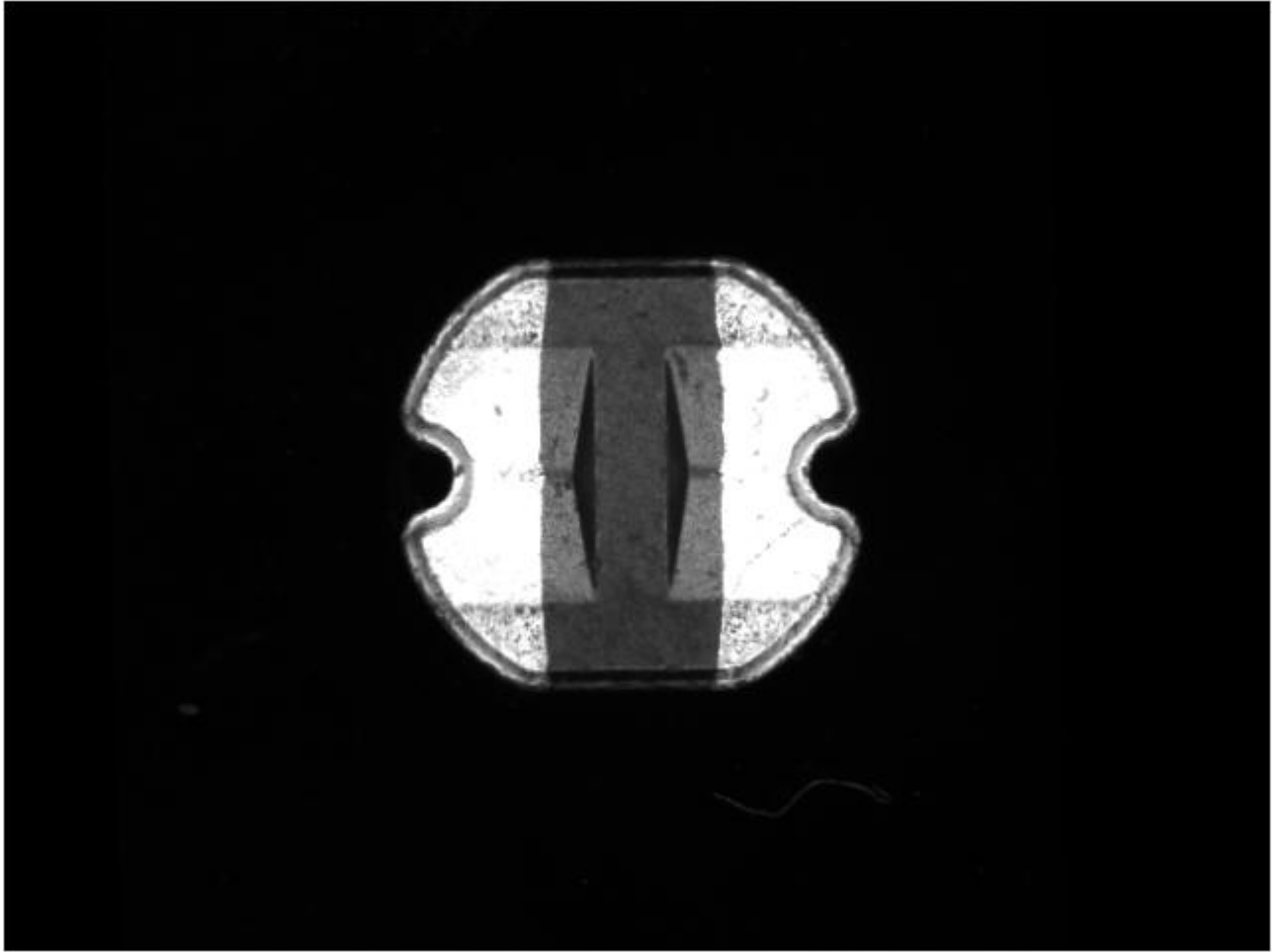
9:振动柜

10:进料设备(振动盘,直振,控制器)。



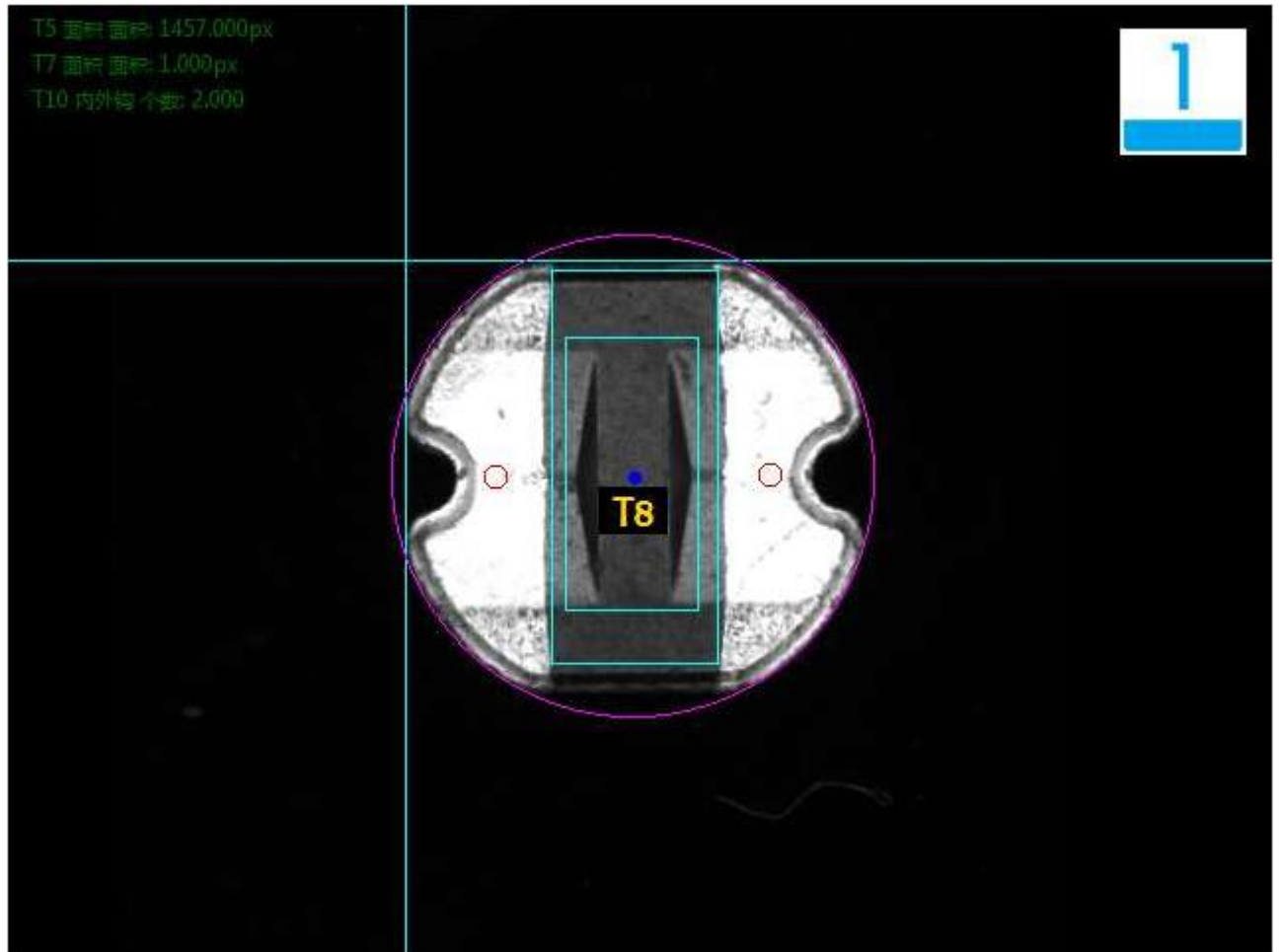
三：1 底面检测孔方式

底面检测效果原图:



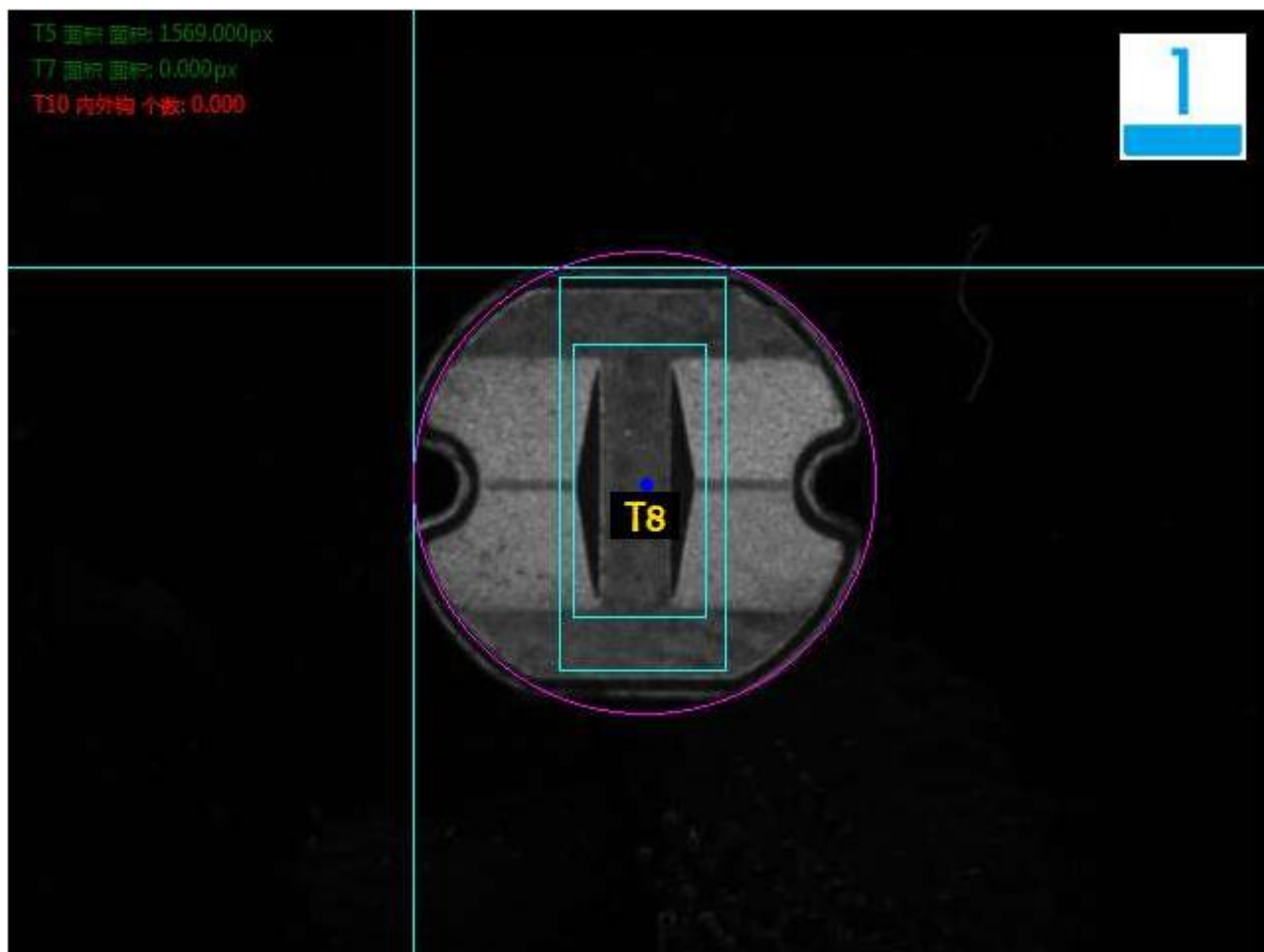
三：1 底面检测孔方式

底面检测良品分析图:OK



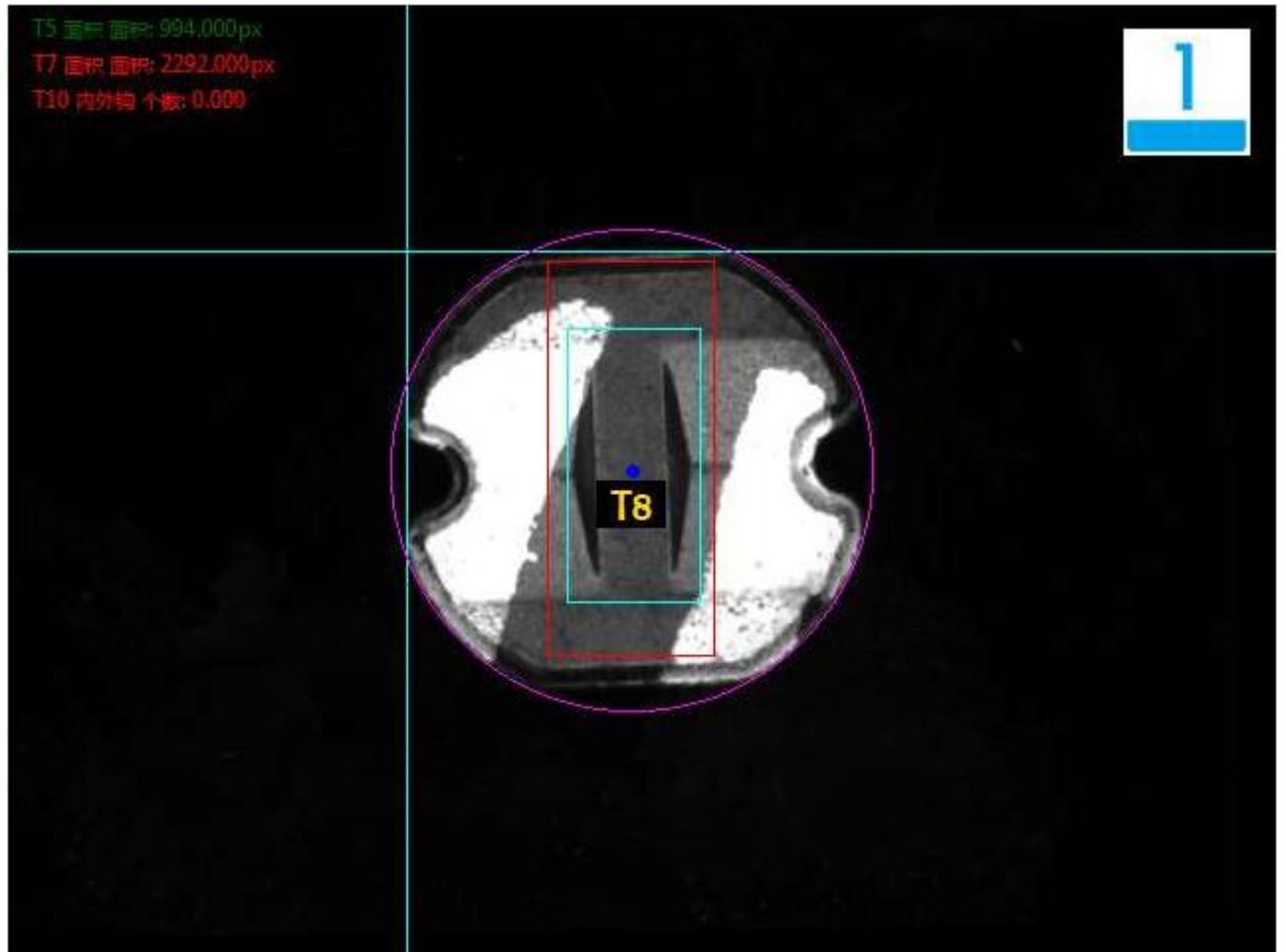
三：1 底面检测孔方式

底面检测印反不良结果图:NG



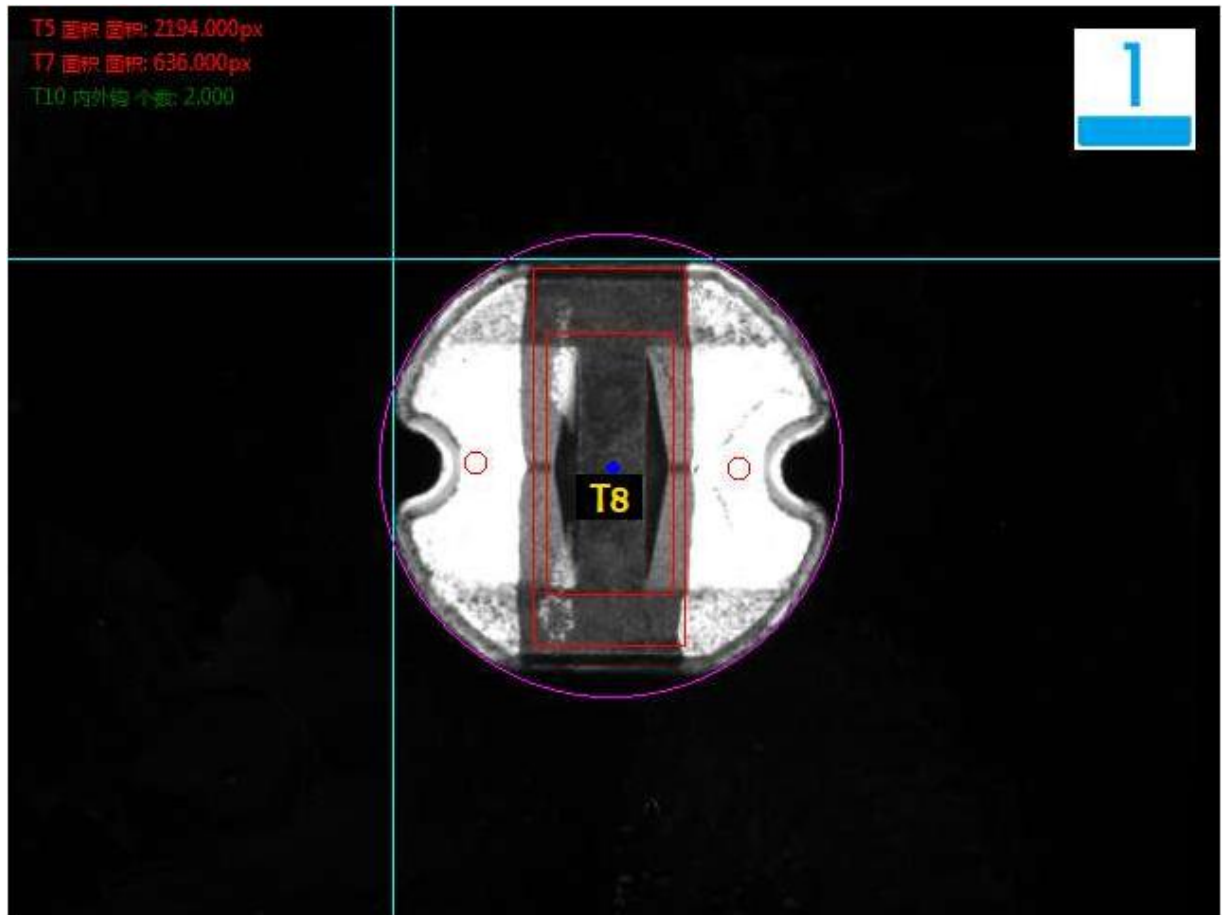
三：1 底面检测孔方式

底面检测印斜不良结果图:NG



三：1 底面检测孔方式

底面检测连银不良结果图:NG



三：2 侧面检测方式

侧面检测效果原图:



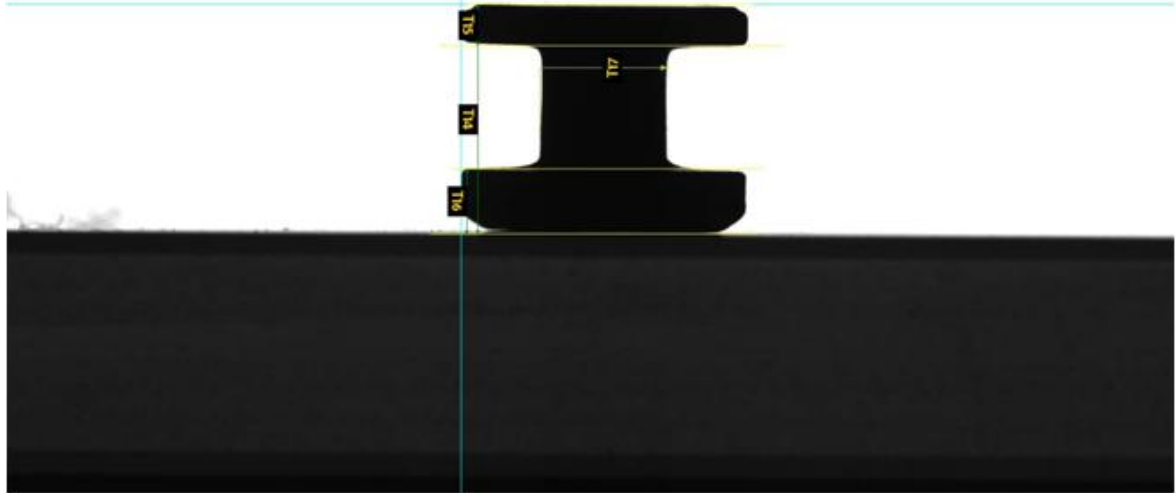


三：2 侧面检测方式

侧面检测良品分析图:OK

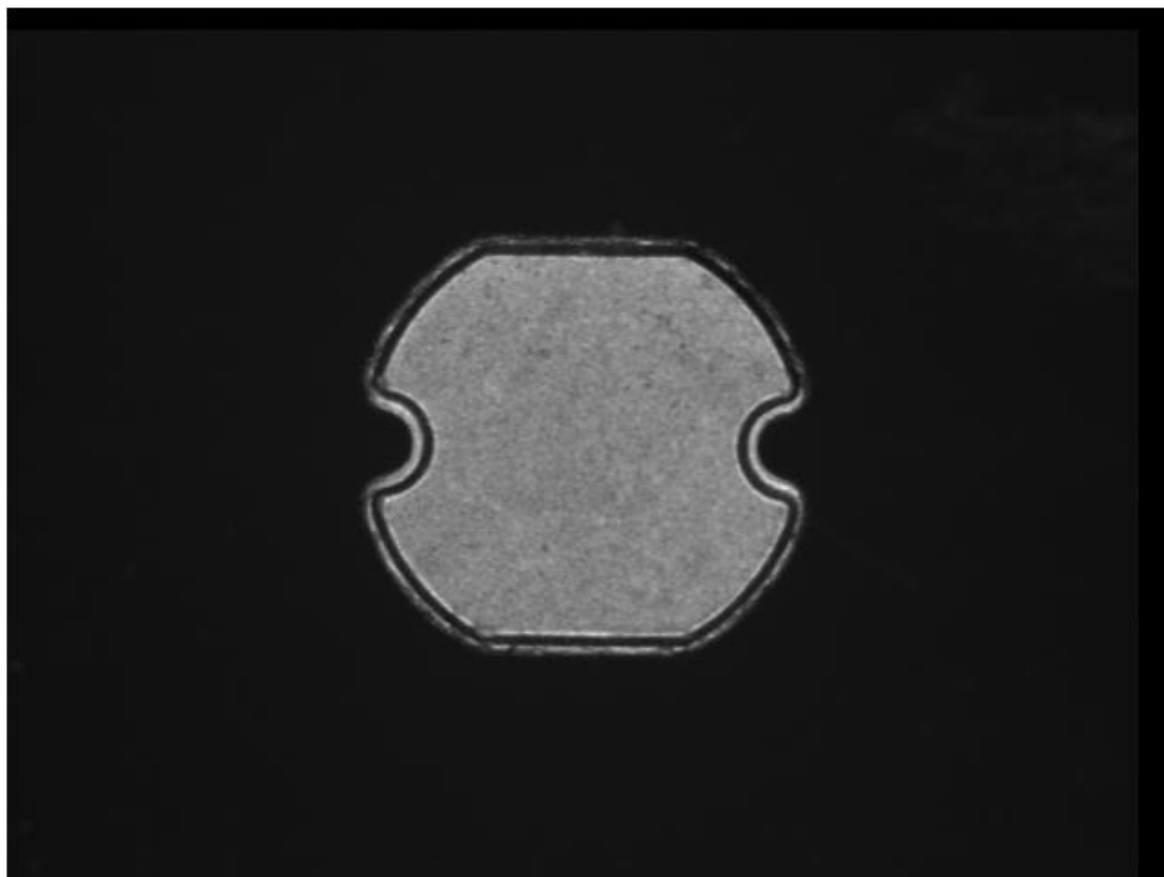
T14 台阶 台阶: 4.550  
T15 台阶 台阶: 0.850  
T16 台阶 台阶: 1.300  
T17 夹距测量 距离: 2.550

2



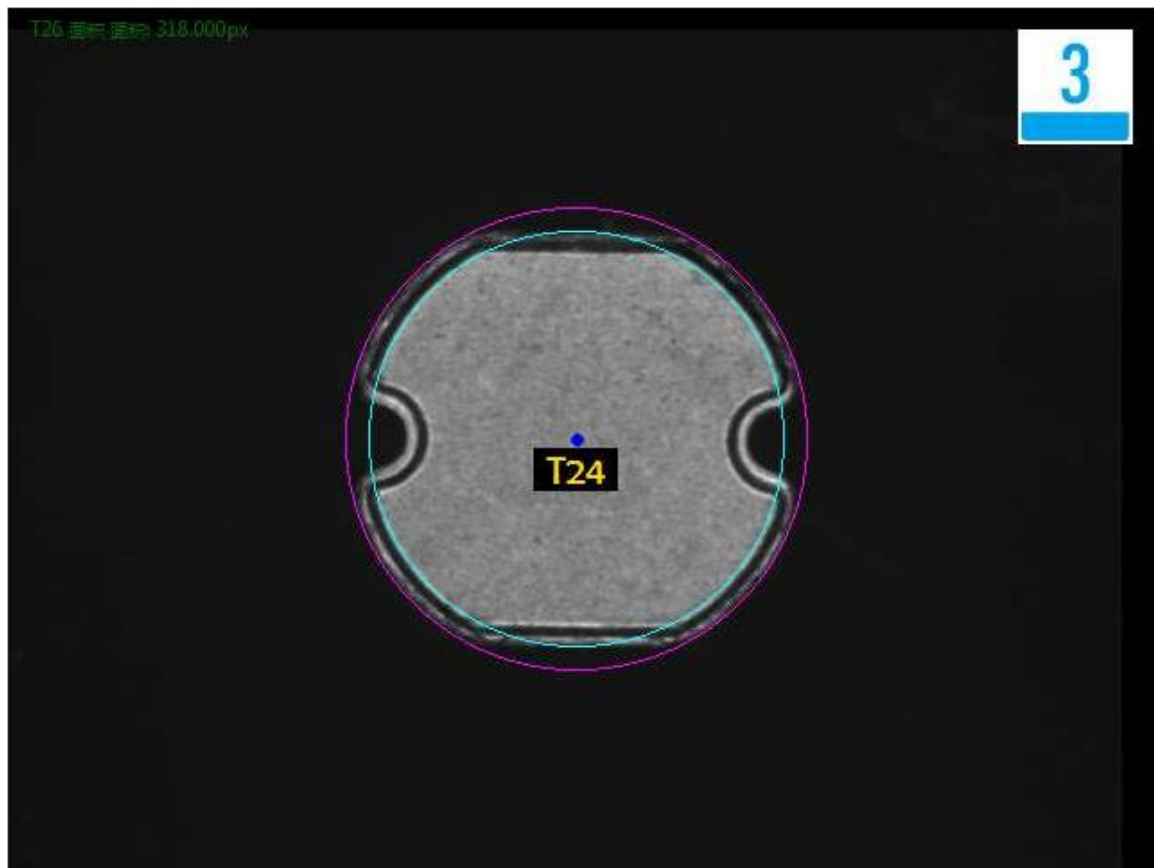
三：3 顶部检测方式

顶部检测效果原图:



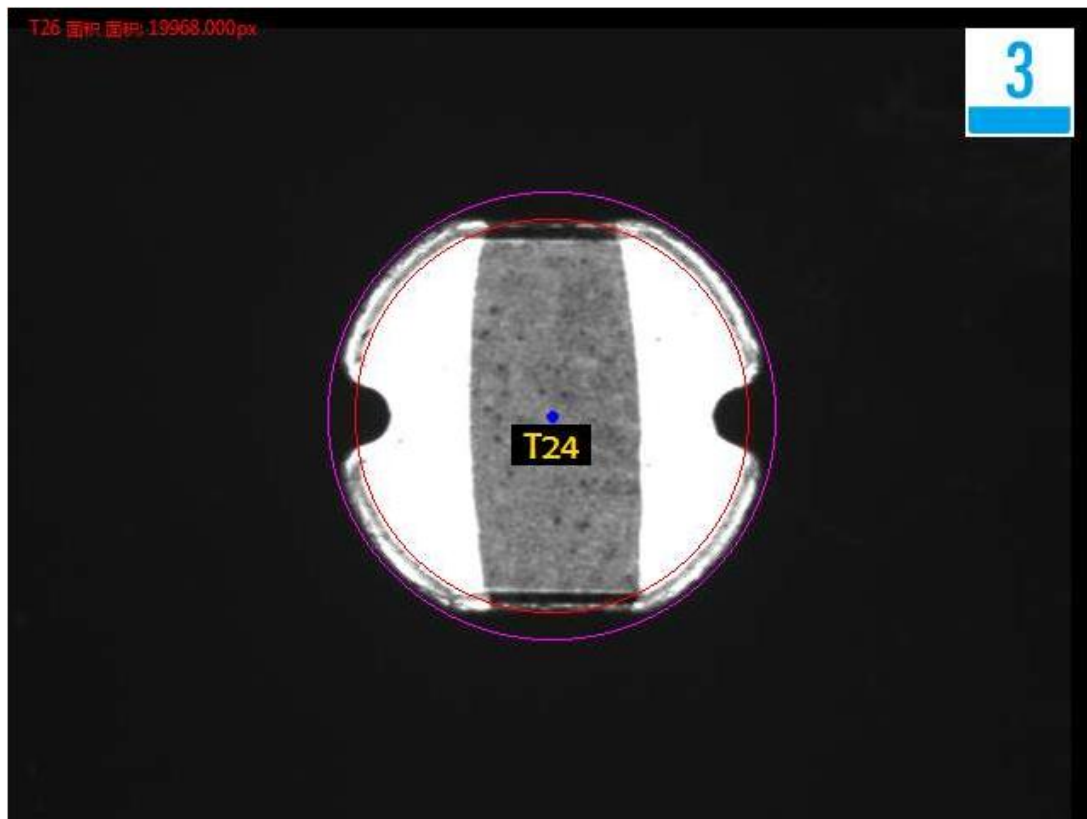
三：3 顶部检测方式

顶部检测良品分析图:OK



三：3 顶部检测孔方式

顶部检测印反不良结果图:NG



#### 四.系统安装要求:

设备放置的检测空间:在流水线边单独安装盈泰德视觉检测系统，需要保证有足够的空间以安装设备。

环境温度：0-50 摄氏度；

空气湿度：90% RH 以下；

电子干扰： 为设备提供电子干扰较小的地方。

电源： 交流 220V，50Hz，耗电 < 1KVA