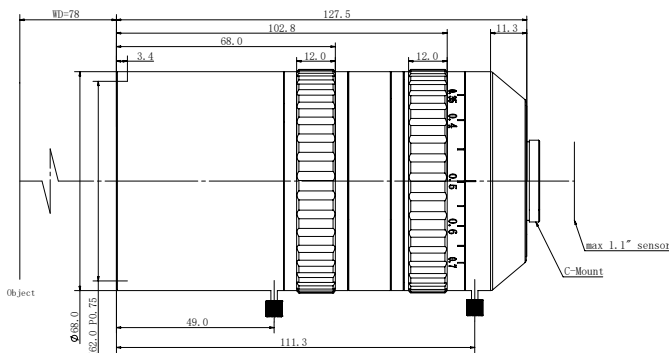


# DTCZ111-035070V2

## 变倍远心镜头

## 规格书

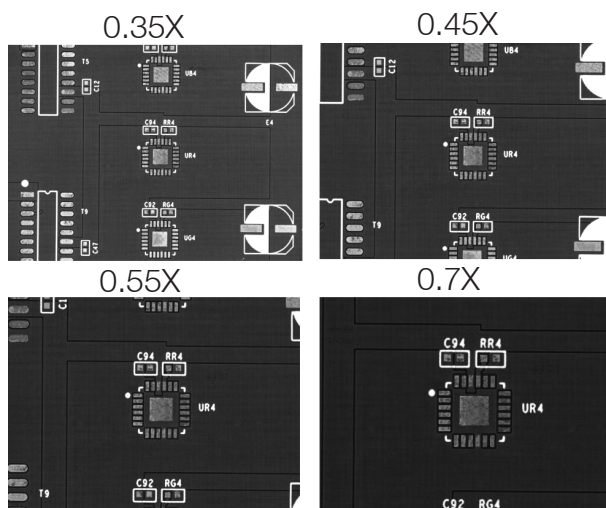


### 产品特点

DTCZ111 系列均为变倍远心镜头，可实现在不改变工作距离的情况下改变倍率，同时保证远心度，结构小巧，使用灵活。在精密视觉检测方面应用广泛。

1. 全视场、全倍率范围可实现 >100lp/mm 的分辨率。
2. 最大支持 1.1 英寸 3.45 $\mu$ m 面阵相机。
3. 可在不改变 WD 的情况下实现倍率变化，可方便系统检测精度。
4. 支持可调光圈，可根据需求调节景深。

### 测试效果图



### 产品参数

放大倍率 $\beta(x)$	0.35	0.42	0.49	0.56	0.63	0.7
物方工作距 WD(mm)	78 $\pm$ 2	78 $\pm$ 2	78 $\pm$ 2	78 $\pm$ 2	78 $\pm$ 2	78 $\pm$ 2
物方视场 FOV( $\Phi$ mm)	52	43.3	37.1	32.5	28.9	26
支持 CCD 尺寸 ( $\Phi$ mm)	18.2(1.1")	18.2(1.1")	18.2(1.1")	18.2(1.1")	18.2(1.1")	18.2(1.1")
像方最佳 F/#	5	5.3	5.8	6.1	6.5	6.8
物方数值孔径 N.A	0.035	0.039	0.042	0.046	0.018	0.051
物方分辨率 ( $\mu$ m)	9.5	8.5	7.9	7.3	17.8	6.5
物方远心度 ( $^{\circ}$ max)	1.35	0.81	0.52	0.33	0.23	0.17
物方理论景深 DoF(mm)	3.3	2.4	1.9	1.6	1.3	1.1
像方畸变 (% max)	0.1	0.2	0.2	0.1	0.1	0.2
像方 MTF30 (lp/mm)	146	164	154	140	126	110

